

MUSKIZKO 3 MILIAK

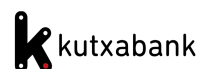
GUIA DEL CORREDOR / KORRIKALARI GIDA



@Muskizko3milia / WWW.Muskizko3miliak.com

Contacto: muskizkorrika@gmail.com / 674 561 505

RUNNEA





Bienvenidos a la *Guía del Corredor*, un documento pensado para acompañaros en los días previos a la carrera y ayudaros a disfrutar al máximo de la experiencia. Aquí encontraréis toda la información necesaria sobre el recorrido, horarios, servicios disponibles y recomendaciones útiles.

¡Eskerrik asko lehenengo edizio honen parte izateagatik!

1. RECOGIDA DE DORSALES / DORTSALEN BANAKETA

VIERNES 19 de Diciembre de 17:30 a 20:30 - MEATZARI ARETOA MUSKIZ

[C. la Cendeja, 21002, 48550 San Juan, Biscay](#)

SÁBADO 20 de Diciembre: Pista de atletismo del POLIDEPORTIVO de MUSKIZ.

[29 bis, C. la Cendeja, 29, 48550 Muskiz, Biscay](#)

KM SOLIDARIOA: 15:30 a 16:55

MUSKIZKO 3 MILIAK: 15:30 a 17:25

IMPORTANTE: 20' antes del inicio de cada prueba no se repartirán más dorsales, por lo tanto os animamos a que lleguéis con tiempo.

2. CONSIGNA / ZAINDEGIA

A la hora de recoger el dorsal, tendréis la oportunidad de dejar la mochila en la consigna para una vez acabada la prueba volver a recogerla. Es importante que os acordéis del número de dorsal ya que las mochilas se almacenarán asociadas a vuestro número de dorsal.

[29 bis, C. la Cendeja, 29, 48550 Muskiz, Biscay](#)

Lasterketa-zenbakia jasotzen duzunean, motxila uzteko eta lasterketaren ondoren berreskuratzeko aukera izango duzu. Garrantzitsua da lasterketa-zenbakia gogoratzea, motxilak zenbaki horien bitartez gordeko baitira.

3. HORARIO SALIDAS / IRTEEREN ORDUTEGIA

KM SOLIDARIO / KM LAGUNKOIA → 17:15 - Meatzari Plaza

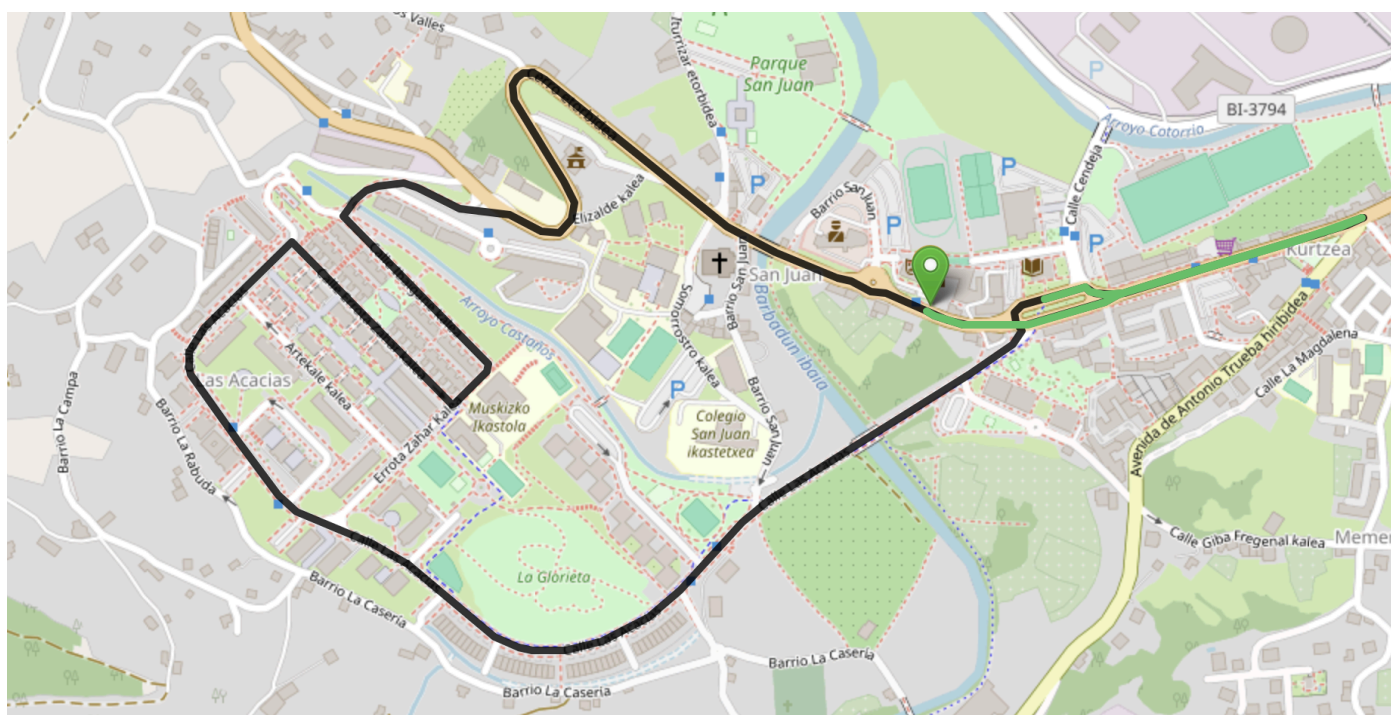
MUSKIZKO 3 MILIAK (4,8km) → 17:45 Meatzari Plaza

4. RECORRIDO / IBILBIDEAK

1KM ibilbidea



MUSKIZKO 3 MILIAK (4,8KM) IBILBIDEA

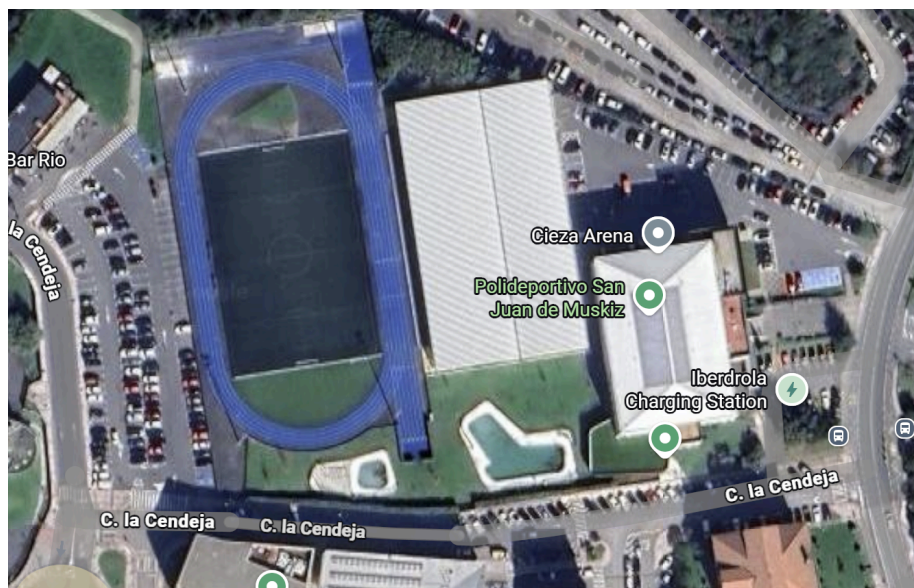


IMPORTANTE: Si entráis en la página web de la carrera, www.muskizko3miliak.com, los recorridos de ambas distancias pueden analizarse con mayor precisión. La salida se realizará desde la señal verde que veis en la imagen, con final en la kultur etxea de Muskiz, donde finaliza la línea verde. Es importante que tengas en cuenta que en la carrera larga el bucle verde se realiza también para llegar a meta.

5. VESTUARIOS / ALDAGELAK

La parte inferior del polideportivo municipal de Muskiz, con entrada desde el parking de la Ertzaintza / campo de fútbol, estará disponible para proporcionar duchas, vestuarios, baños,...

[29 bis, C. la Cendeja, 29, 48550 Muskiz, Biscay](#)

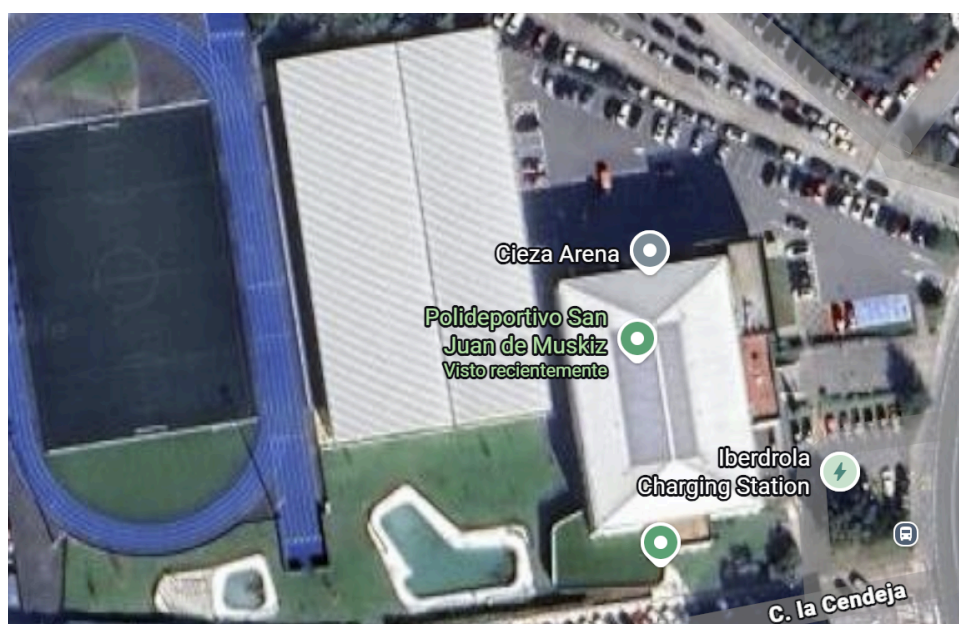


6. APARCAMIENTOS



PARKING POLIDEPORTIVO

[29 bis, C. la Cendeja, 29, 48550 Muskiz, Biscay](#)





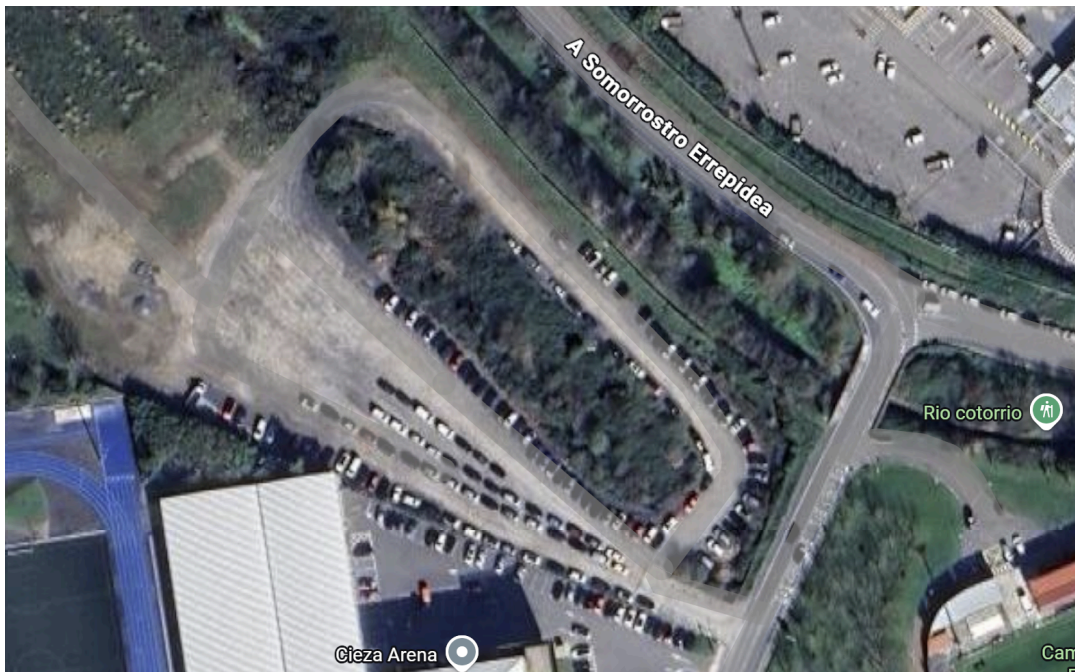
PARKING COLEGIO SOMORROSTRO

[Bo. San Juan, 44, 48550 Muskiz, Biscay](#)



PARKING PETRONOR

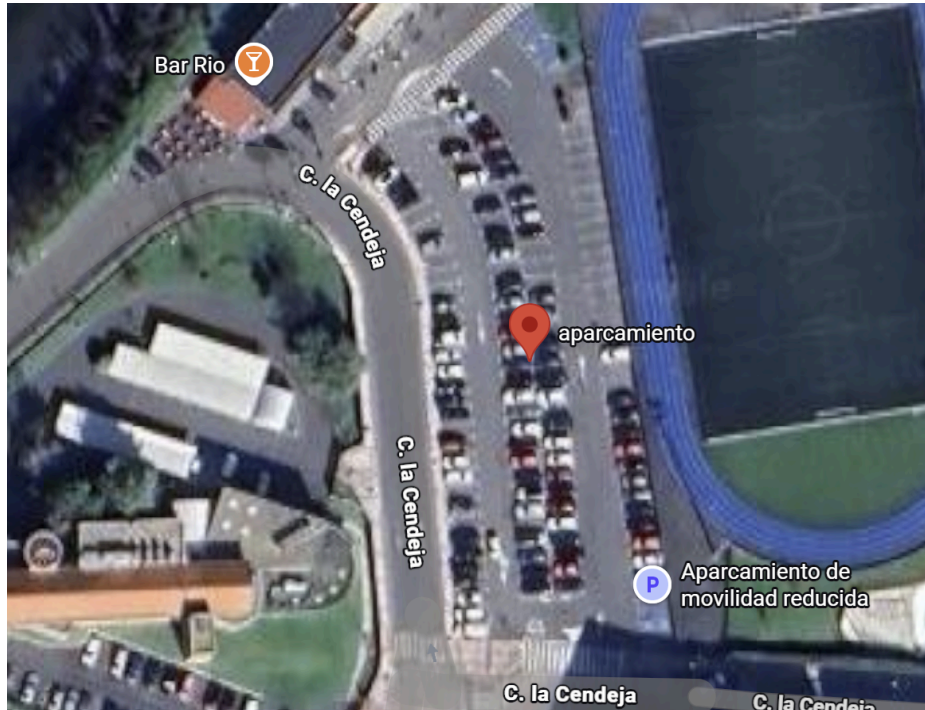
[29 bis, C. la Cendeja, 29, 48550 Muskiz, Biscay](#)





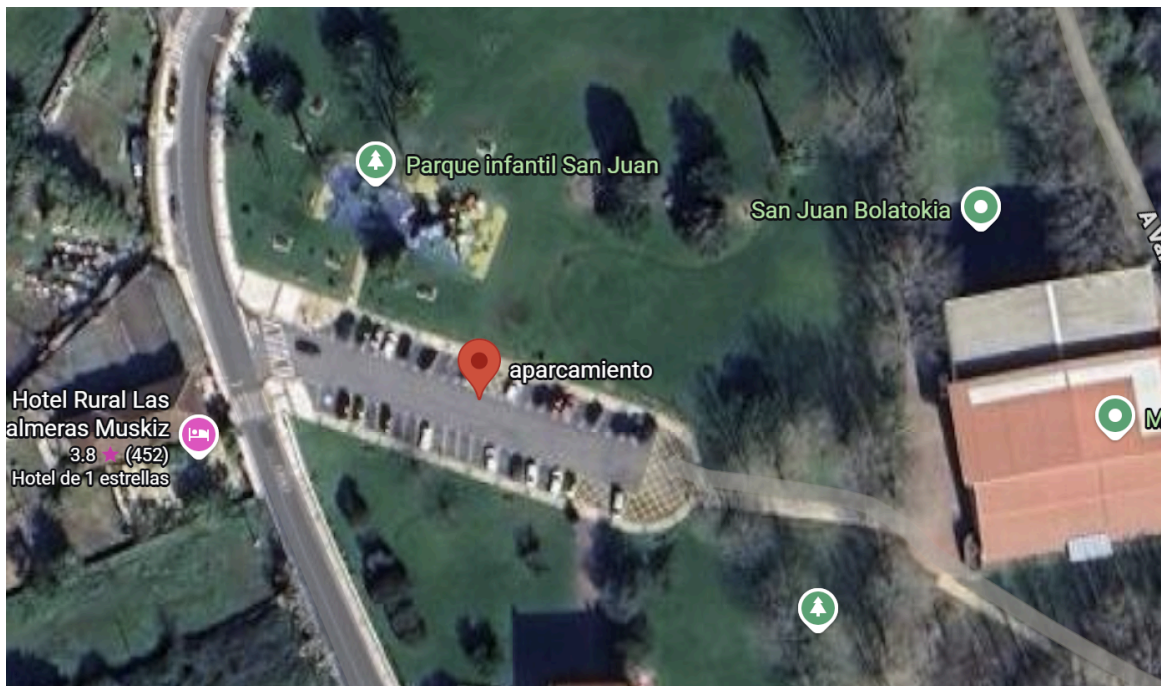
PARKING CENDEJA

[C. la Cendeja, 19A, 48550 San Juan, Biscay](#)



PARKING LAS PALMERAS

[Av. Fuente Vieja, 0A, 48550 San Juan, Biscay](#)





PARKING MALECÓN

[C. la Cendeja, 1002, 48550 San Juan, Biscay](#)

